



MARATHON DES MILLIONS

Interfaces multimodales
Dutch, Ischi & Wicht

Plan

- Introduction
- Technologies
- Questions
- Mini-jeux
- Démo/Video
- Conclusion
- Questions

Description

- Répondre aux questions
- Mini-jeux permettent à l'utilisateur d'accumuler des bonus
- Dextérité des utilisateurs



Technologies

- C#/.NET
- XNA
- WiimoteLib
- Windows Speech



Questions

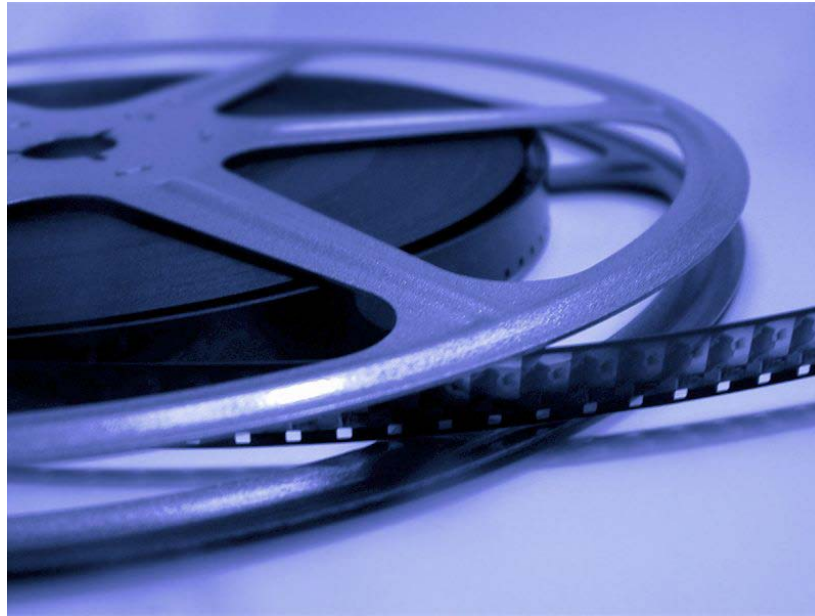
- Utilisateur doit impérativement répondre aux questions affichées à l'écran
- La réponse est choisie au moyen de la voix
- Questions de difficulté croissante
- Chaque question répondue correctement donne à l'utilisateur un montant croissant de \$
- Le montant gagné est augmenté en gagnant des mini-jeux

Mini-jeux

4 mini-jeux développés :

- Run : Courir plus vite que l'ordinateur
- ClickMe : Attraper toutes les marmottes
- Boutons : Appuyer sur des boutons
- Labyrinthe : Sauver Bryan du labyrinthe

Démo/Video



Conclusion

- Projet très intéressant à développer
- Nouvelles connaissances en développement C#
- Ludique
- Plus de temps passé sur la partie jeu que parties multimodales

Questions ?

?